

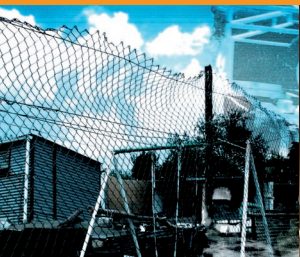


## Section Techniques

### Orientation technicien/ne en photographie

En 5<sup>e</sup> et 6<sup>e</sup> années

**Formation artistique :** cette section délivre le CESS, une qualification (CQ6) et un certificat de connaissances de gestion en fin de sixième année. Elle prépare à la poursuite des études dans l'enseignement supérieur artistique (bachelier et master) en photographie, vidéo, cinéma... ou à l'entrée dans la vie active (activité professionnelle de niveau technique).



# Grille horaire

5<sup>e</sup> et 6<sup>e</sup>

## TECHNIQUES DE QUALIFICATION EN PHOTOGRAPHIE

### Orientation PHOTOGRAPHIE

EDUCATION PHYSIQUE	2
SCIENCES HUMAINES	2
RELIGION CATHOLIQUE	2
LANGUE MODERNE : NEERLANDAIS/ANGLAIS	2
MATHEMATIQUE	2
FRANCAIS	4
SCIENCES ET TECHNOLOGIES	2
<b>FORMATION SPECIFIQUE</b>	
HISTOIRE DE L'ART-PHOTO	2
LABORATOIRE DE PHOTOGRAPHIE	8
RECHERCHE ARTISTIQUE : RECH. GRAPHIQUES	4
TECHNOLOGIE	2
ESTHETIQUE : ART VISUEL	1
GESTION	1
RENFORCEMENT GESTION	1

**TOTAL**

**35**



**Institut Saint-Luc (enseignement secondaire)**

rue Louvrex 111 – 4000 Liège

Tél. +32 4 232 99 80 – Fax +32 4 221 19 84

Mail [ies.stluc.liege@sec.cfwb.be](mailto:ies.stluc.liege@sec.cfwb.be)

**[www.saintluc.liege.be](http://www.saintluc.liege.be)**

**Exposition des travaux des élèves chaque  
année à la fin du mois de juin.**