

Grille horaire

Formation commune

• Français	5 h
• Histoire	2 h
• Géographie	2 h
• Langue Moderne I Néerlandais	4 h
• Mathématique	5 h
• Religion	2 h
• Education scientifique	2 h

Formation optionnelle

• Option de base simple Langue Moderne II Anglais	4 h
• Option de base groupée Sport-Etudes : Basket	8 h

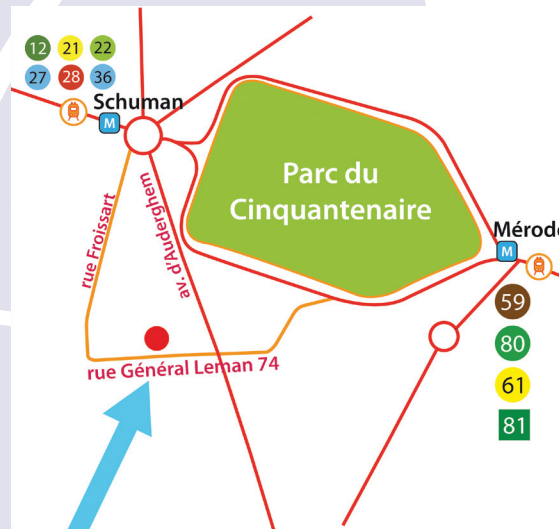
6 h : formation pratique
(préparation physique, maîtrise de
technique et pratique du basket)

2 h : formation théorique
(anatomie, physiologie, analyse de
mouvement, hygiène, règlement,
arbitrage, dispositifs tactiques ...)

Informations et inscriptions

- sur rendez-vous
- et durant les mois de juillet et août

- à 500 mètres du rond-point Schuman
- à proximité des gares Bruxelles- Schuman, Bruxelles- Luxembourg
- à 10 minutes de métro de la gare Bruxelles-Central



Institut de L'Enfant-Jésus

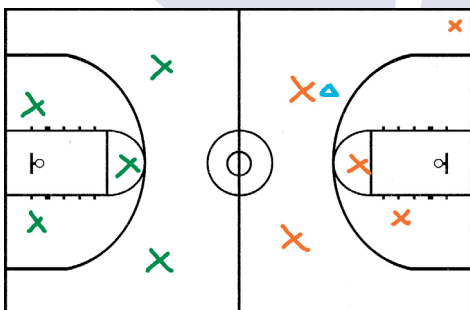
NOUVEAU
OPTION
Sport-Etudes : BASKET

3ème
Ouverture de la 4ème
au 01-09-2013



14 places disponibles

www.iej.be



Institut de L'Enfant-Jésus

Rue Général Leman, 74

1040 Bruxelles

02/ 230 46 04

<http://www.iej.be>

E-mail : iej.2082@ens.irisnet.be



Objectifs

- Poursuivre l'enseignement secondaire en technique de transition pour obtenir le CESS
- Vivre sa passion pour le basket tout en suivant une formation générale exigeante
- Pratiquer le basket au profit du développement harmonieux du corps et de l'esprit

Qualités requises

- Bonne condition physique
- Besoin de s'épanouir à travers un jeu collectif
- Esprit d'équipe
- Sens de l'organisation pour allier sport et études
- Envie de se dépasser



Débouchés de l'option

Accès aux études supérieures non-universitaires ou universitaires
Notamment:

- Baccalauréat ou Master en éducation physique
- Baccalauréat ou Master en kiné
- Baccalauréat ou Master scientifique
- Baccalauréat en soins infirmiers, diététique ...
- Métiers du sport : entraîneur, préparateur physique, responsable de salle de remise en forme, chroniqueur sportif ...

Conditions d'admission

- Etre en possession du certificat d'étude du 1er degré (CE1D)
- Produire un certificat médical autorisant la pratique intensive d'un sport

N.B: des pré-requis en termes de performances, d'habilités techniques et/ou d'affiliation à un club ne sont pas nécessaires



- Infrastructures en interne et en externe
- Cours d'option assurés par des professeurs brevetés «entraîneurs de basket» (AWBB- ADEPS)
- Organisation de rencontres amicales avec différents clubs sportifs

