

DEVOIR N°1 - partie 2

CHAPITRE 1 : APPROCHE GRAPHIQUE D'UNE FONCTION

(3UAA3 : approche graphique d'une fonction)

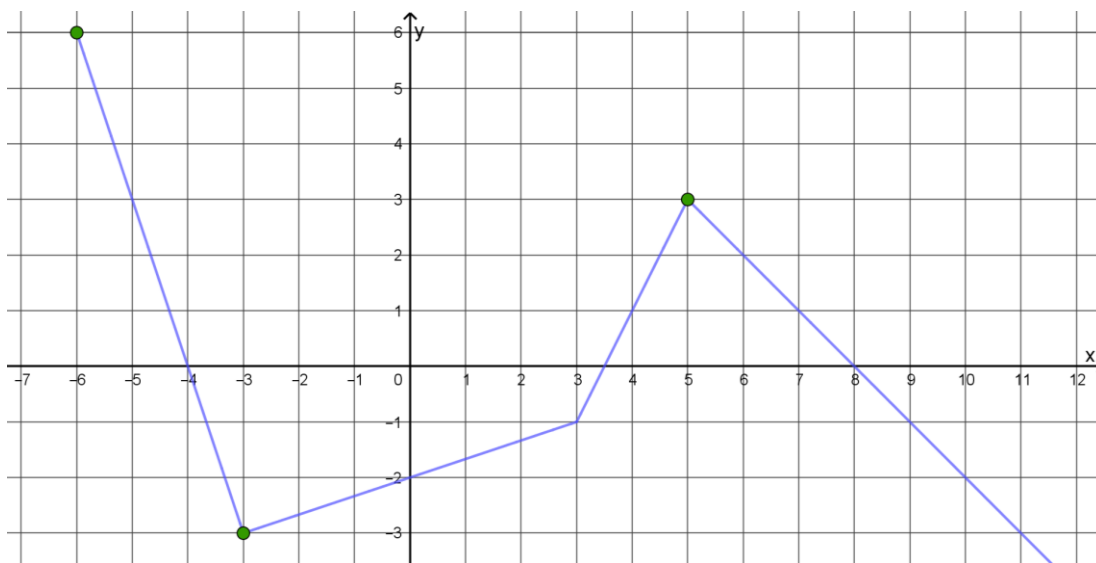
Théorie

1.5. Signe d'une fonction

1.6. Croissance et extremum d'une fonction

Exercices

Réponds aux questions relatives aux graphiques ci-dessous.



Dom $f = \dots\dots\dots$

Im $f = \dots\dots\dots$

Zéro(s) de $f = \dots\dots\dots$

Ordonnée à l'origine de $f = \dots\dots\dots$

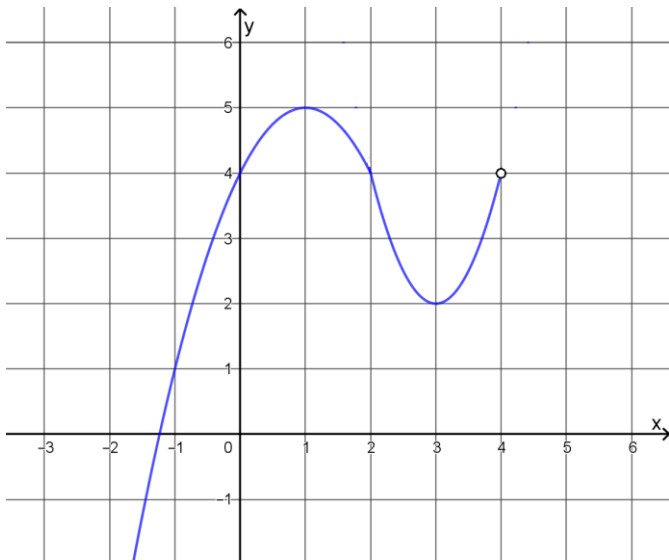
Dresse le tableau de signes :

| | |
|------|--|
| x | |
| f(x) | |

Dresse le tableau de variation :

| | |
|------|--|
| x | |
| f(x) | |

Partie de \mathbb{R} où la fonction est négative : $\dots\dots\dots$



Dom $f = \dots\dots\dots$

Im $f = \dots\dots\dots$

Zéro(s) de $f = \dots\dots\dots$

Ordonnée à l'origine de $f = \dots\dots\dots$

Dresse le tableau de signes :

| | |
|--------|--|
| x | |
| $f(x)$ | |

Dresse le tableau de variation :

| | |
|--------|--|
| x | |
| $f(x)$ | |

Partie de \mathbb{R} où la fonction est strictement positive : $\dots\dots\dots$