

# CORRECTION DU DEVOIR N°1 - partie 1

## CHAPITRE 1 : APPROCHE GRAPHIQUE D'UNE FONCTION

(3UAA3 : approche graphique d'une fonction)

### Théorie

#### 1.1. Définition d'une fonction

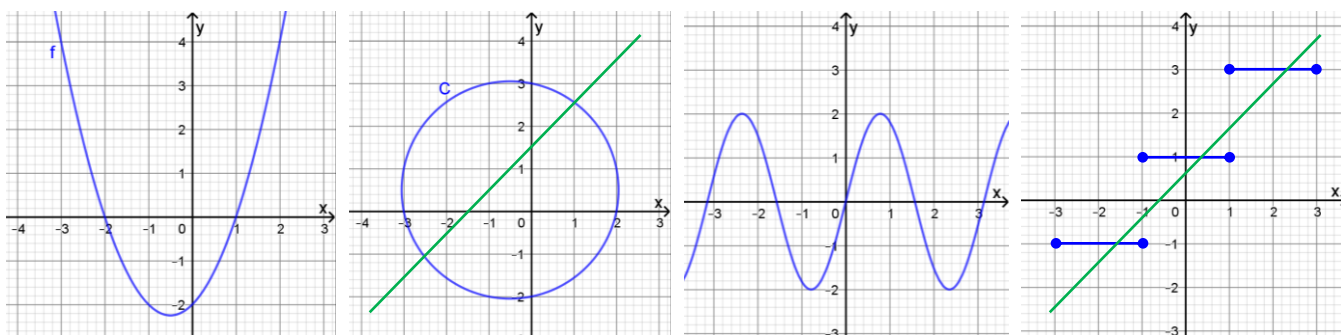
#### 1.2. Notation des parties de l'ensemble des réels

#### 1.3. Domaine et ensemble-image d'une fonction

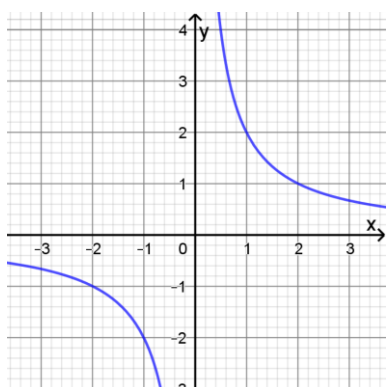
#### 1.4. Ordonnée et abscisse à l'origine d'une fonction

### Exercices

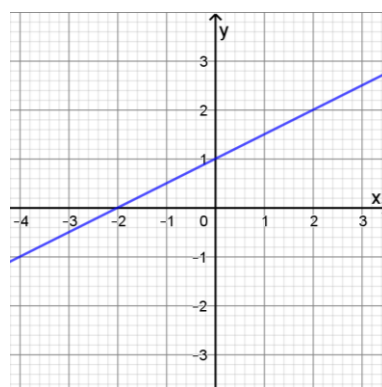
1) Barre les graphiques qui ne représentent pas une fonction.



2) Quand c'est possible, complète les informations relatives aux graphiques ci-dessous.

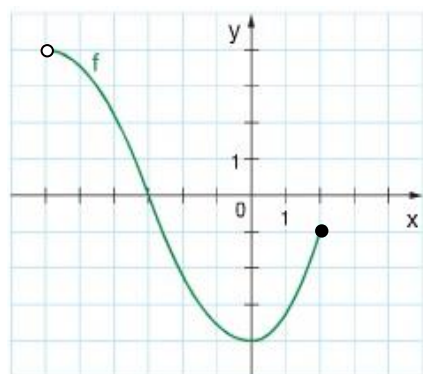


$f(-2) = -1$   
 $f(-1) = -2$   
 $f(1) = 2$   
 $f(\quad) = 0$   
 $f(0) = \quad$   
 $f(0,5) = 4$

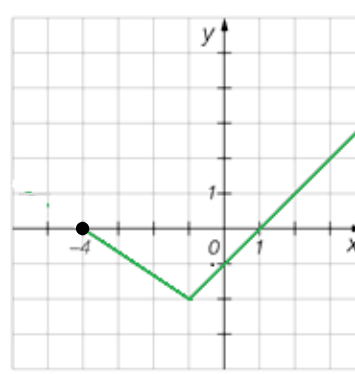


$f(0) = 1$   
 $f(-4) = -1$   
 $f(-2) = 0$   
 $f(-1) = 0,5$   
 $f(3) = 2,5$   
 $f(2) = 2$

3) Détermine le domaine, l'ensemble-image, les zéros et l'ordonnée à l'origine des fonctions suivantes.



Dom  $f = ]-6 ; 2 ]$   
 Im  $f = [-4 ; 4 [$   
 Zéros :  $-3$   
 Ord. à l'origine :  $-4$



Dom  $f = [-4 ; +\infty [$   
 Im  $f = [-2 ; +\infty [$   
 Zéros :  $-4$  et  $1$   
 Ord. à l'origine :  $-1$