



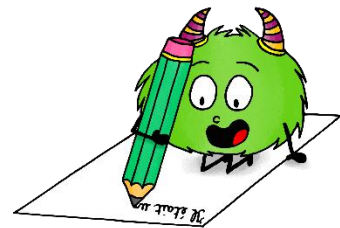
Conjugaison

1. Conjugué les verbes suivants à l'indicatif présent.

Battre	Descendre	Placer	Partir
Rougir	Craindre	Comprendre	Pouvoir
Voir	Dire	Cueillir	Recevoir

2. Note les terminaisons de l'indicatif imparfait.

-
-
-
-
-
-



3. Dans les phrases qui suivent, souligne les verbes à l'indicatif présent.

1. Aujourd'hui, je mets une robe.
2. Demain, je ferai du vélo.
3. Les enfants jouent dans la cour.
4. Martine vainc Sabrina au jeu de dames.
5. Tu pars pour Rome.
6. Les élèves écoutaient madame.
7. Je suis partie en vacances.

4. Reprends les phrases de l'exercice 2. Conjugue les verbes que tu as soulignés à l'indicatif futur simple.

.....

.....

.....

.....

5. Conjugue le verbe aller au conditionnel à l'indicatif conditionnel présent puis au conditionnel passé.

Présent

Passé

-
-
-
-
-
-


6. A quoi sert le mode IMPERATIF ?




L'impératif sert à


.....

7. Transforme les consignes suivantes à l'impératif. Adresse-toi d'abord à un seul enfant puis à plusieurs.

<p>Epreuve 1 : Bonds explosifs</p> <p>BOUNCER</p> 	<p>Pendant 15 secondes, <u>exécuter</u> le plus de fois possible des sauts latéraux au-dessus de l'obstacle.</p> <p>.....</p> <p>.....</p> <p>.....</p> <p>.....</p>
--	--

<p>Epreuve 2 : Lancement du javelot</p>	<p><u>Lancer</u> le plus loin possible un javelot en mousse.</p> <p>.....</p> <p>.....</p>
---	--

	<p>.....</p> <p>.....</p>
---	---------------------------

<p>Epreuve 3 : Saut en longueur sans élan</p> 	<p>Sans élan, <u>sauter</u> pieds joints le plus loin possible sur un tapis gradué.</p> <p>.....</p> <p>.....</p> <p>.....</p> <p>.....</p>
---	---

En 2004, les JO eurent lieu à Athènes.

8. Comment forme-t-on l'indicatif passé composé ?

On prend ou, on le
 au puis on ajoute le
 du verbe.

9. Recopie les verbes du texte suivant à l'indicatif passé composé.



Le pentathlon moderne à Athènes en 2004

Les compétitions de pentathlon moderne **se déroulent** au Centre Olympique de Goudi.

Les athlètes **disputent** les cinq épreuves au cours d'une seule journée.

Les installations étant très proches les unes des autres, les spectateurs **peuvent se** _____
 déplacer à pied de l'une à l'autre entre les épreuves.

C'est la somme des points obtenus aux différentes épreuves qui **permet** d'établir le _____

classement. Le vainqueur **est** celui qui **obtient** le plus grand nombre de points.
